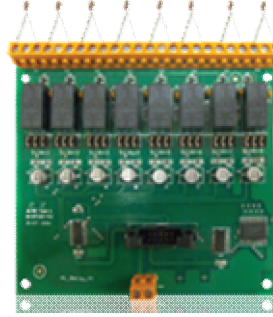


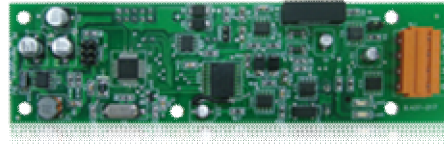
## Özellikler

- EN 54-2 ve EN 54-4 standartlarına uygun
- 2, 4, 8 veya 16 bölge seçeneği
- 2 siren çıkışı, yangın alarm ve hata rölesi
- RS-485 genişleme çıkışı
- PC ile haberleşme; (Santral Durumunu PC üzerinden izleme, Uzaktan Kumanda Girişleri, Bölge Devre Dışı, gibi özellikleri gerçek zamanlı yürütebilme) opsiyonu
- Son 1.000 olay kaydını tutabilme opsiyonu
- MGRP-64 tekrarlayıcı panel ile çalışma özelliği
- 8'li Röle Çıkış kartı (Her bölgenin kendine ait röle çıkışı)
- 8'li Siren Çıkış kartı (Her bölgenin kendine ait siren çıkışı)
- Mikroişlemci kontrollü tasarım
- Yüzey montaj teknolojisi
- 2, 4, 8, 16 ve isteğe göre artırılabilen bölge seçeneği
- Özel kabin kullanımı ile 256 bölgeye kadar genişleme özelliği
- 32 adet network çalışma özelliği
- Elektromanyetik girişimlere karşı korumalı



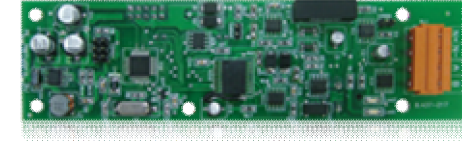
### MLY-2210 8 bölge röle modülü

ML-221X Maxlogic serisi konvansiyonel santraller için 8 adet röle çıkışı sağlar.



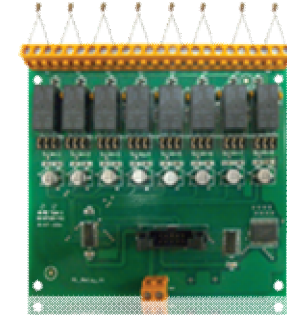
### MLY-2212 Network modülü

Maxlogic ve Mavigard serisi konvansiyonel santraller ile ML- 221X konvansiyonel santralin network çalışmasını sağlar.



### MLY-2214 network ve hafıza (olay kaydı) modülü

Maxlogic ve Mavigard serisi konvansiyonel santraller ile ML- 221X konvansiyonel santralin network çalışmasını ve gerçekleşen tüm olay kayıtlarının hafızada tutulmasını sağlar.



### MLY-2211 8 bölge siren modülü

ML-221X Maxlogic serisi konvansiyonel santraller için 8 adet siren çıkışı sağlar.