



# MotoTRBO Uygulamalar





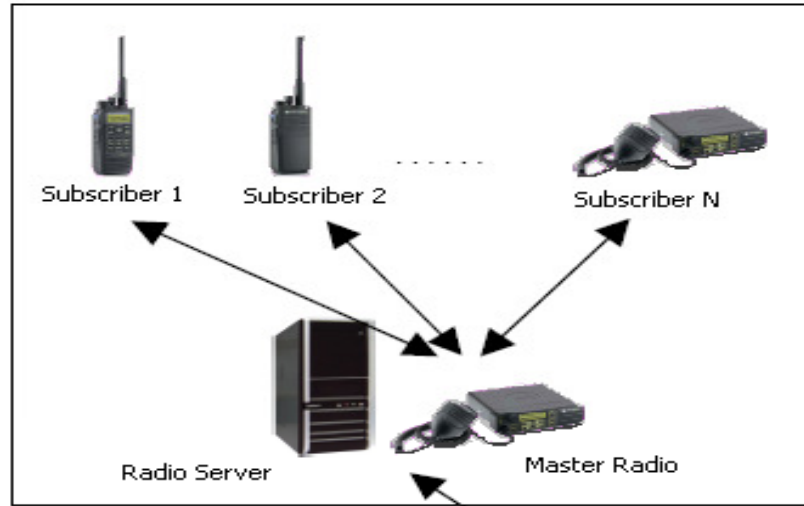
# Uygulamalar

---

- Dispeç yazılımı
- Personel , Araç Takip uygulamaları
- Telemetry Scada uygulamaları
- Ip tabanlı veri transferi
- Ses kayıt uygulamaları
- Alfanümerik yazılı mesaj uygulamaları
- LAN veya WAN üzerinden Bilgisayardan Telsiz haberleşmesi
- Diğer uygulamalar



# Yazılı Mesaj Yazılımı



[www.trbonet.com](http://www.trbonet.com)





# Dispeç Yazılımı TRBONET

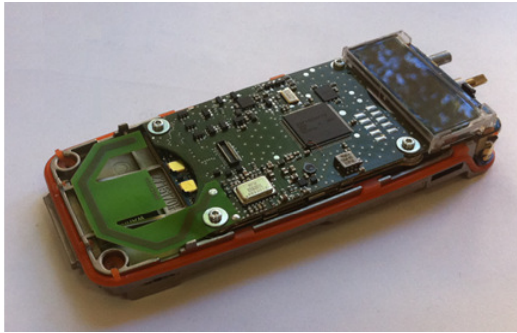
- **Bütün çağrı tipleri** : Broadcast, Group, Birebir, Uzakdan dinleme, Acil, Yazılı mesaj, telsiz aktif pasif....
- **Intercom**
- **Ses kayıt**
- **Kanal / Zone değiştirme**
- **Master telsiz yönetimi**
- **Cross Patch (Kanalları Bağlama)**
- **TX Passive**
- **Telefon Bağlantısı**



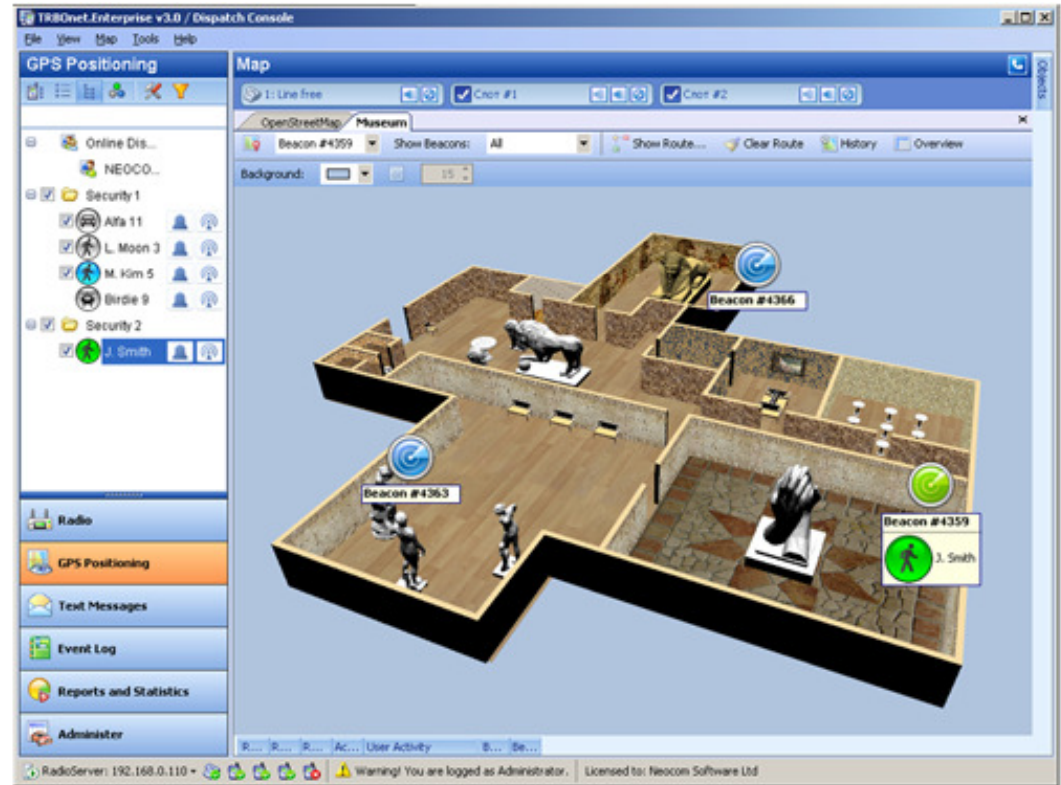


# Bina İçi Telsiz Konum Takibi

- Mevcut TRBONET Enterprise yazılımı üzerinden takip.



Opsiyon bord

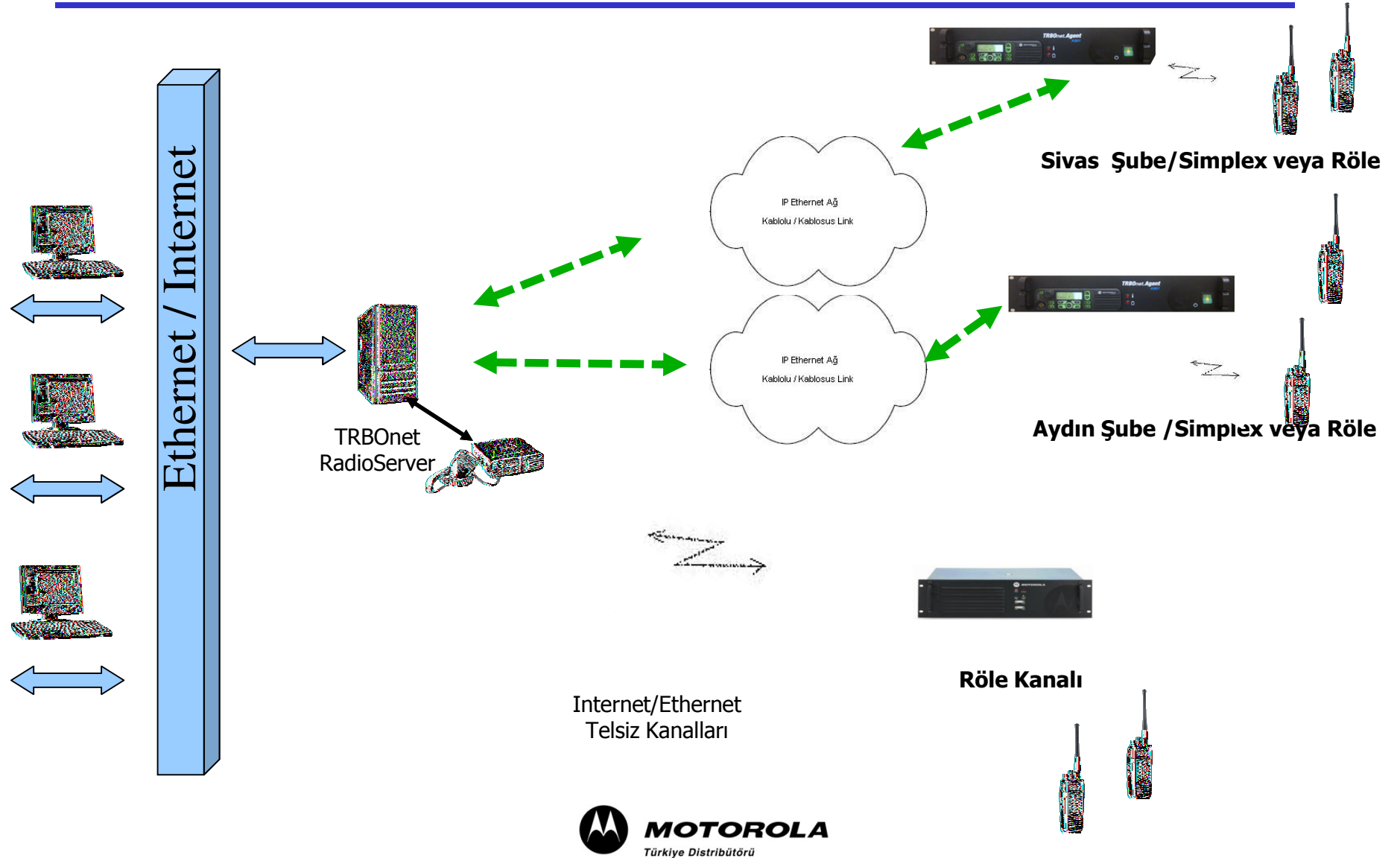


Verici Ünite





# TRBONET Agent





# Uzak Telsiz Bağlantısı

Herhangi bir bilgisayar yazılımı gerekmiyor

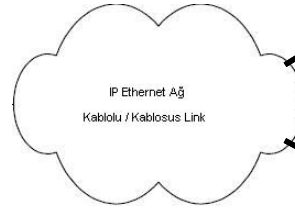


Ankara Röle  
/Simplex



Ankara

IP Arayüz Cihazı



IP Ethernet Ağ  
Kablolü / Kablosuz Link



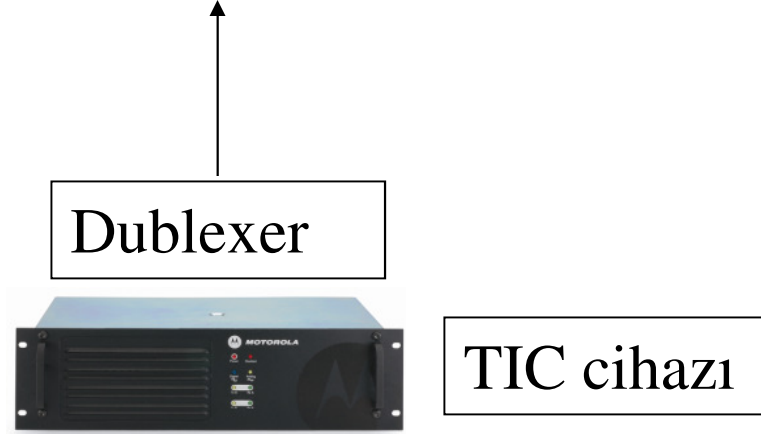
İstanbul



Adana



# Telefon Arabağlantı



Sayısal DR3000 Röle

- Telefonda nelsizlere karşılıklı birebir çağrı
- Telefonda nelsiz grubuna çağrı
- Herbir Röle için ek TIC Lisans gerekiyor
- Herbir röleye telefon arabağlantı cihazı gerekiyor

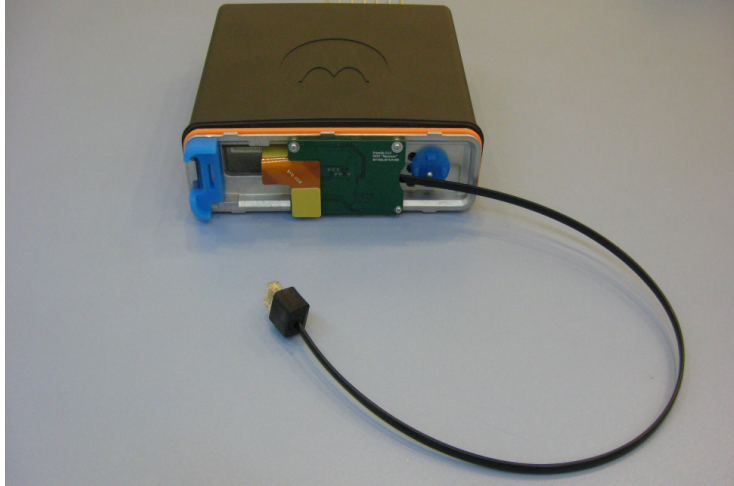




# Veri Scada Uygulaması

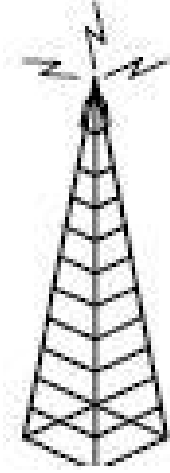


- El veya Merkez telsiz'e takılabiliyor.
- RS232 transparan veri transferi
- Röle üzerinden veya simplex





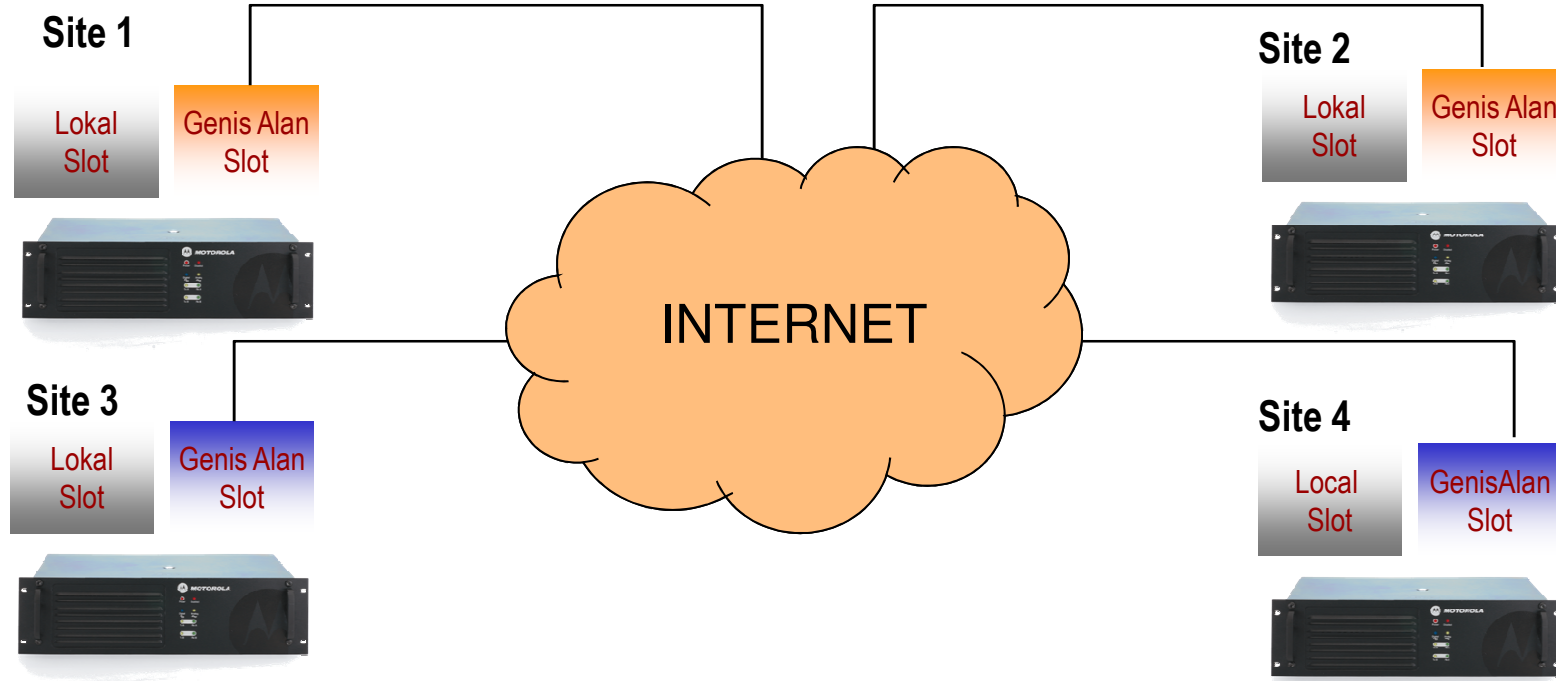
# Tek Site MotoTRBO



- Sadece Analog
- Sadece Sayısal
- Mixmode



# Geniş Alan MotoTRBO



- Herbir rölede farklı frekans
- Röleler birbirinin kapsamasına girmiyorsa frekans tekrarı olabilir.



# Genişalan MotoTRBO

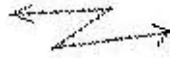
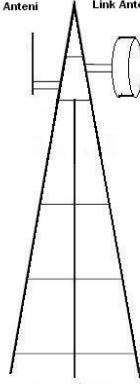
Site 1

Lokal  
Slot

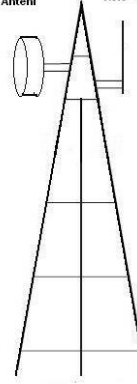
Genis Alan  
Slot



Röle Anteni Link Anteni



Link Anteni Röle Anteni



Site 2

Lokal  
Slot

Genis Alan  
Slot

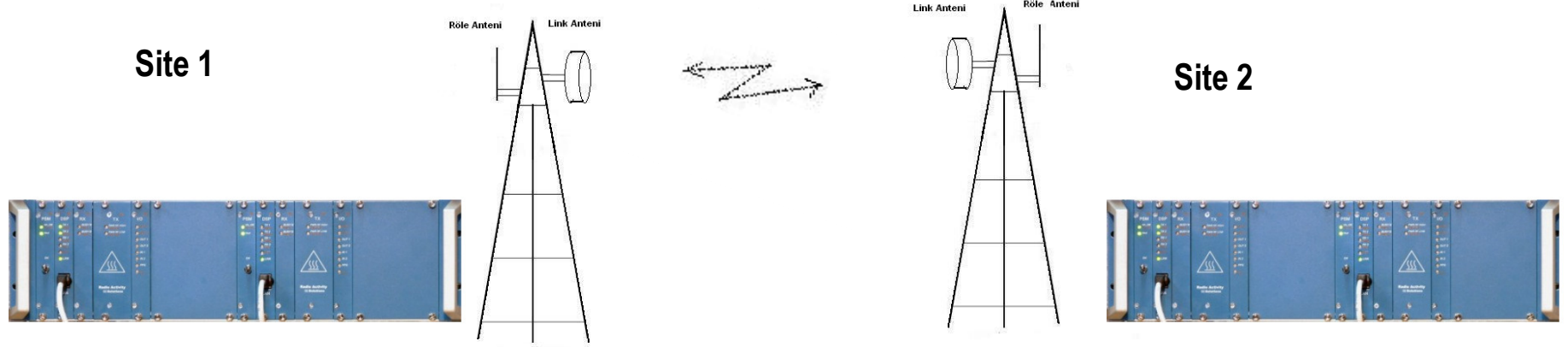


Kablosuz Link – Canopy benzeri

Sadece Sayısal



# Genişalan MotoTRBO

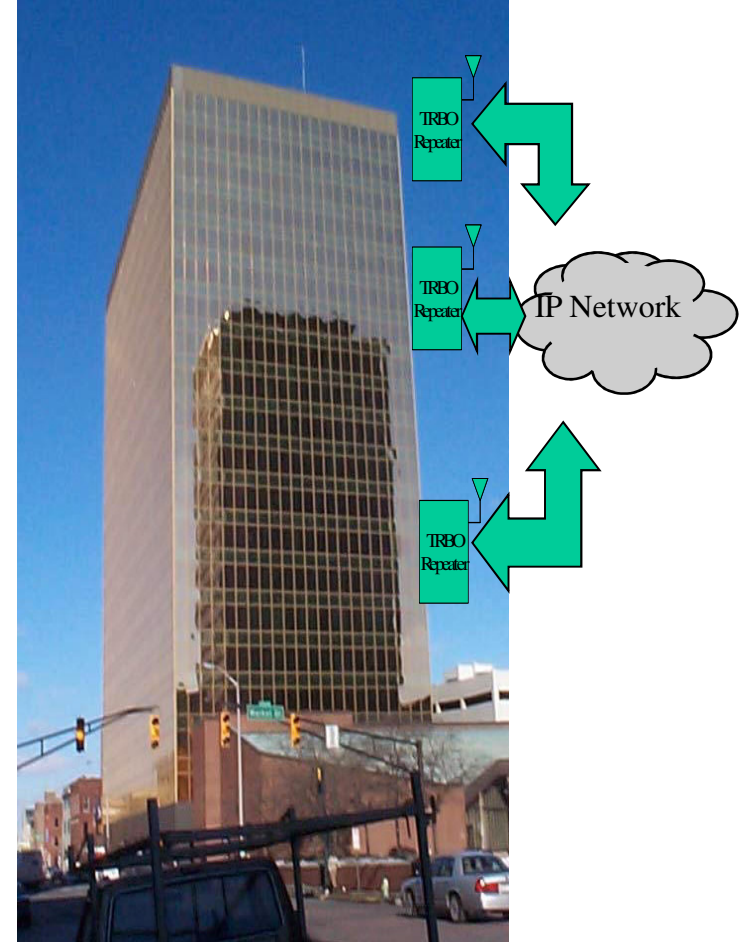
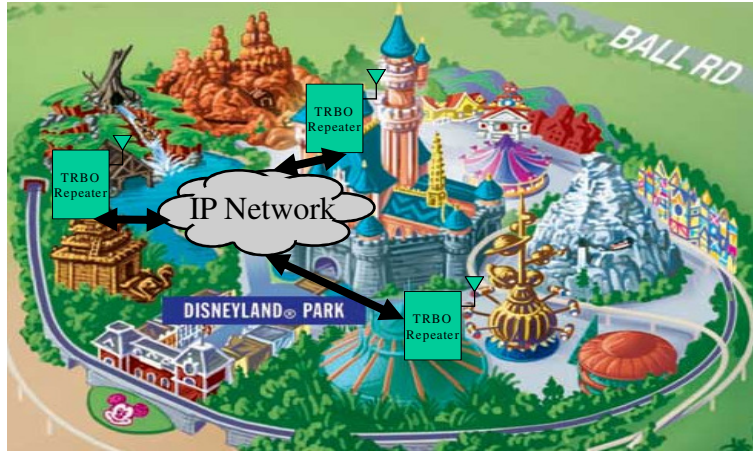
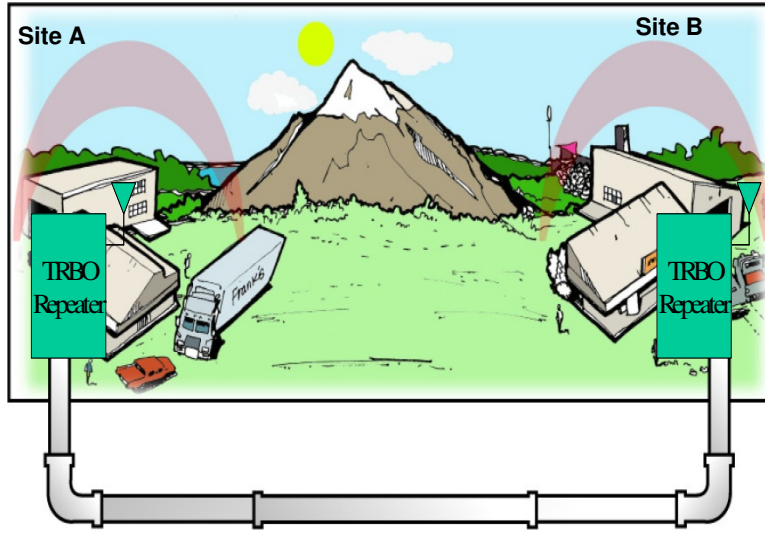


Kablosuz Link – RF yada IP Link  
(Canopy benzeri)

**Tüm siteler aynı frekans  
Hem Analog hem Sayısal**



# Örnek Bina İçi Kapsama







# **MotoTRBO Trunk-Capacity Plus**

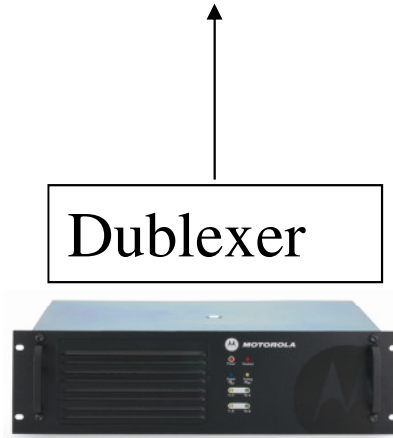
---

- **Ortak kanal kullanımı**
- **Maksimum 6 adet röle toplam 12 Slot/ Kanal**
- **Merkezi Kontrol Cihazı yok**
- **Ethernet Switch Üzerinden bağlantı Sistem**
- **V.1.5 Rel**
- **1200 Adet telsiz 240 grup**
- **Mevcut telsizler Ugrade-Ücretsiz**
- **240-480ms kanal alma süresi**



# MotoTRBO C+ Trunk

---



## Tek Röleli TRUNK Sistem

- Sayısal Komünite Repeater Sistemler için ideal
- Telsizler için ilave donanıma gerek yok tamamen yazılım
- Herbir Röle için ek C + Lisans gerekiyor



# MotoTRBO Trunk

